
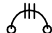



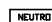


DIAGRAMA UNIFILAR

Quadro de Distribuição - Capacidade Mínima de 100 A
 Com Barramento de Neutro e Terra - Capacidade de Corrente de 125A
 Barramento Tipo Frente Trifásico de 100 A - E4 DIN - 1,5 Metro
 Capacidade Mínima para 36 SLITS DIN

-  Dispositivo DR - Diferencial Residual
-  Disjuntor Termomagnético Tripolar DIN - Curva C
-  Disjuntor Termomagnético Bipolar DIN - Curva B ou C
-  Disjuntor Termomagnético Monopolar DIN - Curva B ou C
-  Barra de Terra
-  Barra de Neutro - Interligar ao Barramento de Terra com Cabo 50 mm²

ENTRADA DE ENERGIA
 125A
 127/220V
 Trifásica
 Disjuntor Caixa Moldada 125 A - NBR IEC 60947
 15 kA

DEMANDA CALCULADA (D):
 5x Chuveiros 6500VA - 32500VA
 Tomada de Uso Geral 1200VA
 Iluminação 800VA
 Total: 35300VA

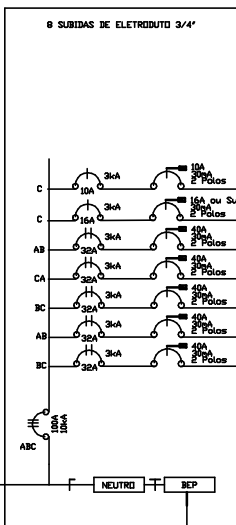
C4
 38x47
 GED13
 CPFL

4x 850mm² - Cobre - 0,6/1kV
 Eletroduto PEAD 60mm

Queda de Tensão = 1,9%
 Corrente/Carga demandada: 125 A
 Distância: 30 m

Aterramento
 1x Haste 5/8"
 2,4 m
 de Aço
 Revestimento de Cobre
 Normalizado
 Conector: Grupo
 Na interior da caixa de passagem
 Interligar na Ponta de Aterramento da Padrão e ao Condutor Neutro

Aterramento
 1x Haste 5/8"
 2,4 m
 de Aço
 Revestimento de Cobre
 Normalizado
 Conector: Grupo
 Na interior da caixa de passagem



8 SUBIDAS DE ELETRODUTO FLEXÍVEL CORRUGADO 3/4"

QUADRO DE DISTRIBUIÇÃO
 EMBUTIDO NA ALVENARIA

ELETRODUTO PEAD 60mm
 EMBUTIDO NA ALVENARIA

CAIXA DE PASSAGEM METÁLICA
 COM TAMPA 30X30X12 CM
 EMBUTIDA NA ALVENARIA

ELETRODUTO PEAD 60mm
 EMBUTIDO NA ALVENARIA

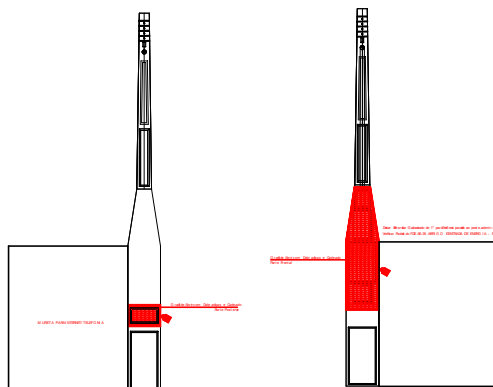
1,5m

0,4m

PADRÃO TIPO C4 - TABELA 1C - GED 13 - CPFL

Posto padrão para medição indireta com entrada aérea voltado para a Calçada

Este padrão é utilizado para clientes que se enquadram em demanda com corrente acima de 100 A. É utilizado para medição indireta e adequado à instalação dentro ou microgratificação.



PREFEITURA DO MUNICÍPIO DE JAHU

"Fundada em 15 de agosto de 1853"
www.jahu.sp.gov.br

Secretaria de Habitação e Planejamento Urbanístico

OBRA:
 Construção de Sanitário

PROJETO:
 Instalação Elétrica

ENDEREÇO:
 Rua Benedito Libonório

Rafael Pavan
 Engenheiro Eletricista

ESCALA:
 Sem
 Escala

DATA:
 13/02/2026

FOLHA:
 ELE-2