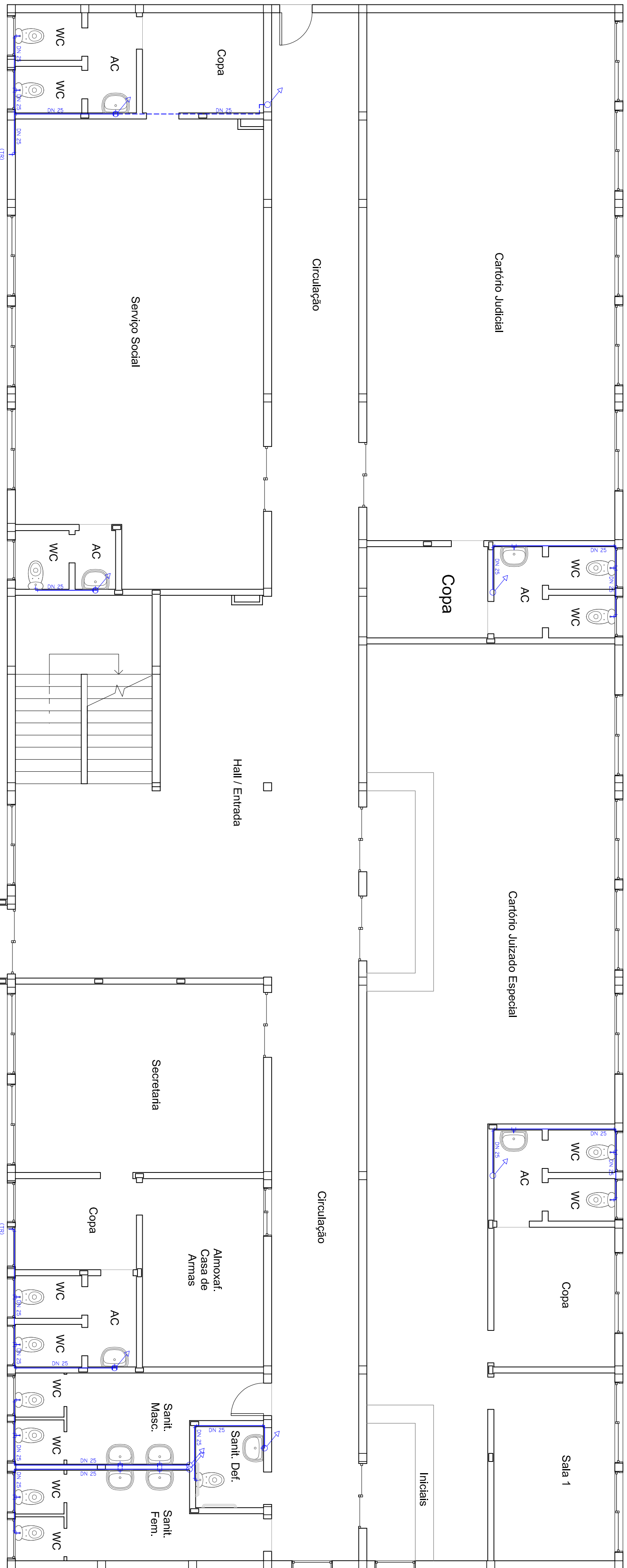


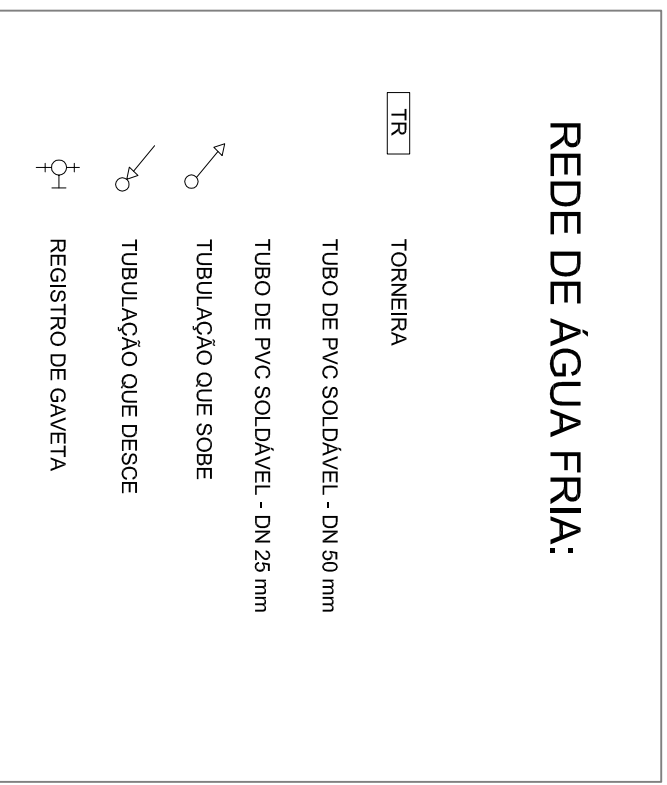
1 Pav. Superior

Esc. 1/2

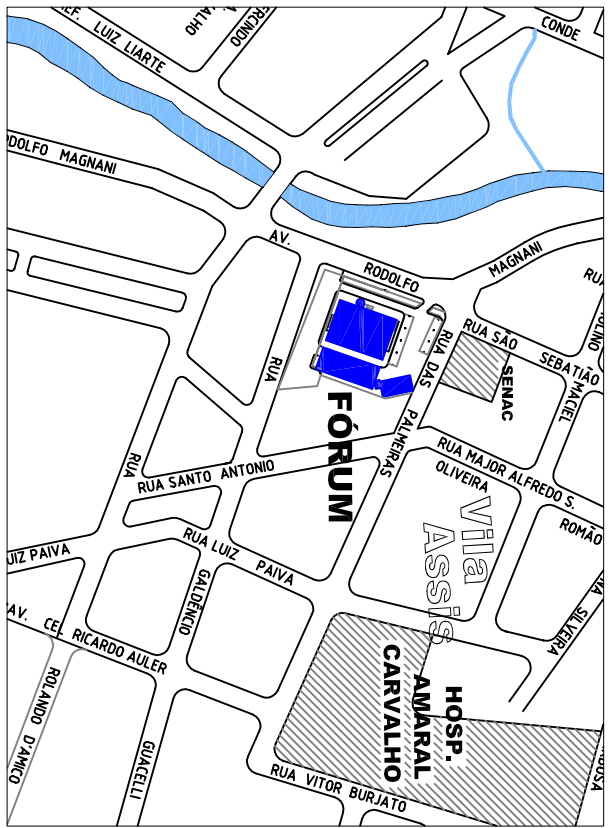


1 Pav. Térreo

Esc. 1/2



LOCALIZAÇÃO:



RESPONSÁVEL TÉCNICO DO PROJETO EXECUTIVO

CARLOS JOÃO PERALTI

JOSE CASSIANO DE TOLEDO

PREFEITURA MUNICIPAL DE JAHU

SECRETARIA DE PROJETOS

RAFAEL LUIZ MULLER AGOSTINI

ALVARO CARLOS SOUZA

JOÃO CARLOS DE SOUZA

CONSTRUÇÃO E AMPLIAÇÃO DO PRÉDIO DO FÓRUM

PRAÇA MAIO PAIM S/Nº - VILA ASSIS - JAHU/ SP

ÁREA DO PROJETO

SECRETARIA DE PROJETOS - PMJ

ÁGUA FRIA

AF 01/02