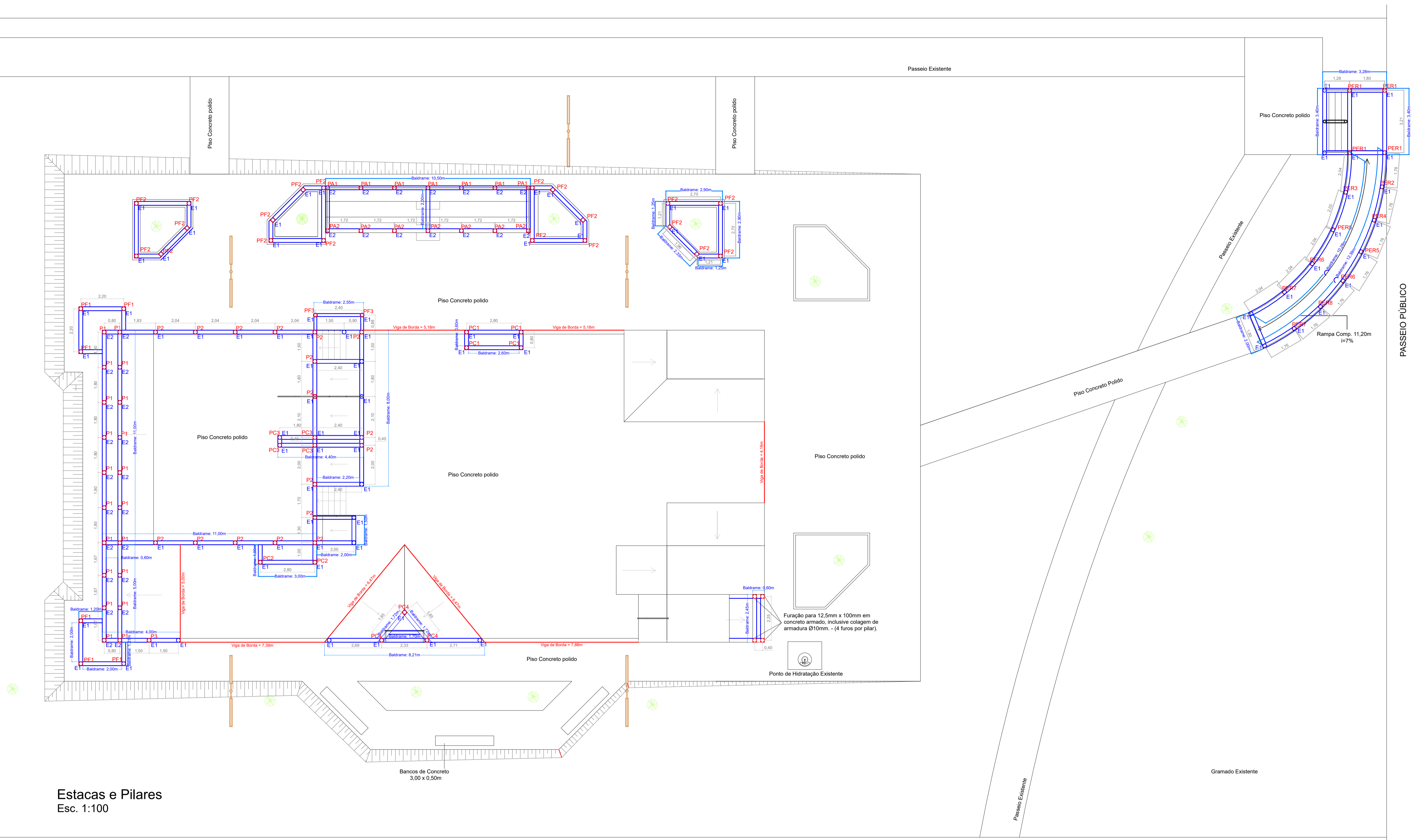


Estacas e Pilares
Esc. 1:100



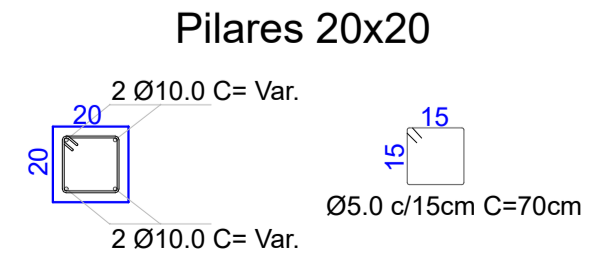
ESTACAS - COMPRIMENTO					
Estacas	DESCRIÇÃO	Ø (cm)	Profund. (m)	Quant.(Un)	Total(m)
E1	Rampa lateral e Quarter da Plataforma	20	1,50	20	30,00
E2	Plataforma	20	1,20	23	27,60
E2	Rampa Lateral	20	1,20	2	2,40
E1	Arquibancada	20	1,50	7	10,50
E2	Arquibancada	20	1,20	7	8,40
E2	Caixote 40	20	1,20	4	4,80
E2	Caixote 25	20	1,20	2	2,40
E2	Caixote da Plataforma	20	1,20	4	4,80
E2	Base Triângulo/Caixote	20	1,20	5	6,00
E2	Floreiras dos Cantos	20	1,20	6	7,20
E2	Floreiras Bancos	20	1,20	20	24,00
E2	Floreira Lateral da Escada	20	1,20	2	2,40
E2	Patamar das Escadas e Rampa de Acesso	20	1,20	6	7,20
E2	Rampa De Acesso	20	1,20	12	14,40
TOTAL				120	152,10


ESTACAS RESUMO - COMPRIMENTO				
Estaca	Ø (cm)	Profund. (m)	Quant.(Un)	Total(m)
E1	20	1,50	20	30,00
E2	20	1,20	99	118,80
TOTAL			119	148,80

PILARES - QUANTIDADE					
Pilar	DESCRIÇÃO	Dimensões (cm)	Altura (m)	Quant.(Un)	Total(m)
P1	Rampa lateral e Quarter da Plataforma	20x20	1,65	20	33,00
P2	Plataforma	20x20	0,65	19	12,35
P3	Rampa Lateral	20x20	0,65	1	0,65
P4	QUARTER H75	20x20	0,75	4	3,00
PA1	Arquibancada - Fundo	20x20	1,20	7	8,40
PA2	Arquibancada - Frente	20x20	0,40	7	2,80
PC1	Caixote 40	20x20	0,40	4	1,60
PC2	Caixote 25	20x20	0,25	2	0,50
PC3	Caixote da Plataforma	20x20	1,10	4	4,40
PC4	Base Triângulo/Caixote	20x20	0,50	3	1,50
PF1	Floreiras dos Cantos	20x20	0,80	6	4,80
PF2	Floreiras Bancos	20x20	0,45	20	9,00
PF3	Floreira Lateral da Escada	20x20	0,65	2	1,30
PER1	Patamar das escadas e rampa de acesso	20x20	0,80	4	3,20
PER2	Rampa De Acesso	20x20	0,70	1	0,70
PER3	Rampa De Acesso	20x20	0,65	1	0,65
PER4	Rampa De Acesso	20x20	0,60	1	0,60
PER5	Rampa De Acesso	20x20	0,50	2	1,00
PER6	Rampa De Acesso	20x20	0,35	2	0,70
PER7	Rampa De Acesso	20x20	0,15	2	0,30
PER8	Rampa De Acesso	20x20	0,25	1	0,25
TOTAL				113	90,50

PILARES - ESTRIBOS E ARMADURAS LONGITUDINAIS										
Pilar	DESCRIÇÃO	Dimensões (cm)	Altura (m)	Quant.(Un)	Total(m)	ESTRIBOS C/		ESTRIBOS		ARMADURA Ø10mm (m)
						15cm(UN)	MEDIAS (m)	Ø8mm (m)	Ø10mm (m)	
P1	Rampa lateral e Quarter da Plataforma	17x17	1,65	20	33,00	220	0,70	154,00	132,00	
P2	Plataforma	17x17	0,65	19	12,35	83	0,70	58,10	49,40	
P3	Rampa Lateral	17x17	0,65	1	0,65	6	0,70	4,20	3,40	
P4	QUARTER H75	17x17	0,90	4	3,60	24	0,70	16,80	14,40	
PA1	Arquibancada - Fundo	17x17	1,20	7	8,40	56	0,70	39,20	33,60	
PA2	Arquibancada - Frente	17x17	0,40	7	2,80	19	0,70	13,30	11,20	
PC1	Caixote 40	17x17	0,40	4	1,60	11	0,70	7,70	6,40	
PC2	Caixote 25	17x17	0,25	2	0,50	4	0,70	2,80	2,00	
PC3	Caixote da Plataforma	17x17	1,10	4	4,40	30	0,70	21,00	17,60	
PC4	Base Triângulo/Caixote	17x17	0,50	3	1,50	10	0,70	7,00	6,00	
PF1	Floreiras dos Cantos	17x17	0,80	6	4,80	32	0,70	22,40	19,20	
PF2	Floreiras Bancos	17x17	0,45	20	9,00	60	0,70	42,00	36,00	
PF3	Floreira Lateral da Escada	17x17	0,65	2	1,30	9	0,70	6,30	5,20	
PER1	Patamar das escadas e rampa de acesso	17x17	0,80	4	3,20	22	0,70	15,40	12,80	
PER2	Rampa De Acesso	17x17	0,70	1	0,70	5	0,70	3,50	2,80	
PER3	Rampa De Acesso	17x17	0,65	1	0,65	5	0,70	3,50	2,80	
PER4	Rampa De Acesso	17x17	0,60	1	0,60	4	0,70	2,80	2,40	
PER5	Rampa De Acesso	17x17	0,50	2	1,00	7	0,70	4,90	4,00	
PER6	Rampa De Acesso	17x17	0,35	2	0,70	5	0,70	3,50	2,80	
PER7	Rampa De Acesso	17x17	0,15	2	0,30	2	0,70	1,40	1,20	
PER8	Rampa De Acesso	17x17	0,25	1	0,25	2	0,70	1,40	1,00	
TOTAL				113	91,20	616		431,20	360,00	


AÇO PILARES - BARRAS/PESO		
Ø	BARRAS	PESO (kg)
6mm	36	68,53
10mm	31	229,52
TOTAL		298,05





PREFEITURA MUNICIPAL DE JAHU

SECRETARIA DE HABITAÇÃO E PLANEJAMENTO URBANÍSTICO



PROJETO: **REVITALIZAÇÃO PISTA DE SKATE DO KARTÓDROMO**

LOCAL: **AV. DR. QUINZINHO - JAU/SP**

PREFEITO MUNICIPAL: _____ ARQUITETO E URBANISTA: **EDMAR BESSI COLAFATI**

REFERÊNCIA: Estacas e Pilares	Escala: INDICADAS	Projeto: Ago/2023	Fl. 04/04
		Impressão: Set/2023	